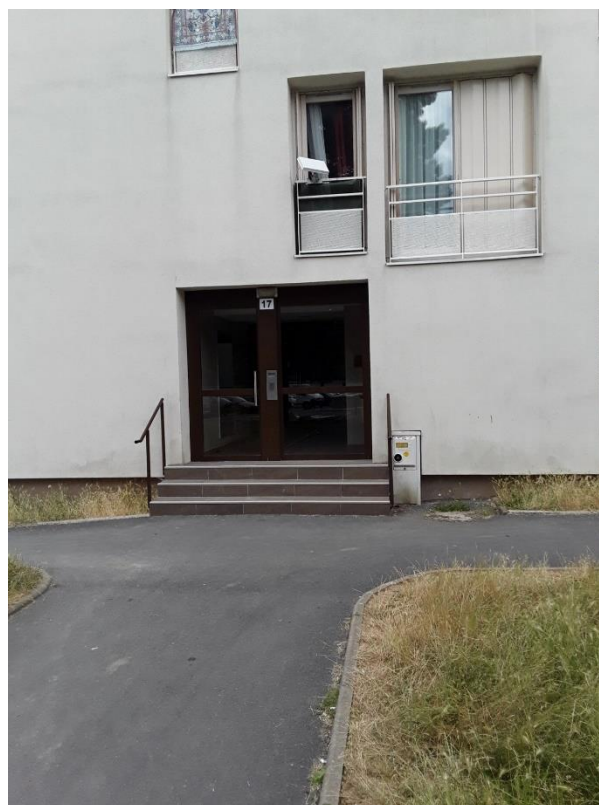


Rapport de mission de repérage des matériaux et produits contenant de l'amiante avant réalisation de travaux

R. 4412-97 modifié par le décret 2012-639 du 4 mai 2012
Norme NF X 46-020

17 SQUARE MONTMIRAIL

77260 LA FERTE SOUS JOUARRE



A \ INFORMATIONS GENERALES

A.1 \ DESIGNATION DU BÂTIMENT

Nature du bâtiment :	LOGEMENTS COLLECTIFS	Adresse :	17 SQUARE MONTMIRAIL 77260 LA FERTE SOUS JOUARRE
Cat. Du bâtiment :		Bâtiment :	
Etage :		Porte :	
Ref Cadastrale :	NC	Propriété de :	OPH77 10 AVENUE CHARLES PEGUY 77000 MELUN

A.2 \ DESIGNATION DU DONNEUR D'ORDRE

Nom :	OPH77	Documents remis :	
Adresse :	10 AVENUE CHARLES PEGUY 77000 MELUN	Moyens mis à disposition :	

A.3 \ EXECUTION DE LA MISSION

RAPPORT N° :	40LAG0201	Laboratoire d'Analyses :	ITGA
Repérage réalisé le :	03/07/2018	Adresse laboratoire :	3 RUE ARMAND HERPIN LACROIX - CS 46537 35065 RENNES CEDEX
Accompagnateur :		Numéro d'accréditation :	1-5967
Par :	Guillaume ROGEZ	Organisme d'assurance professionnelle :	AXA France
N° certificat :	8073002	Adresse assurance :	313 Terrasses de l'Arche 92727 NANTERRE CEDEX
Date d'obtention :	09/10/2017	N° de contrat d'assurance :	10063271004
Organisme certificateur	BUREAU VERITAS 60 Avenue du General de Gaulle - Immeuble Le Guillaumet - 92046 PARIS LA DEFENSE	Date de validité :	31/12/2018

B \ CACHET DU DIAGNOSTIQUEUR

FAIT LE 10/07/2018

Cabinet : EXPERT HABITAT & INDUSTRIE INGENIERIE

Nom du responsable : **DEMOULIN Frédéric**

Nom du diagnostiqueur : **Guillaume ROGEZ**



C\ SOMMAIRE

Table des matières

A \ INFORMATIONS GENERALES	2
A.1 \ DESIGNATION DU BÂTIMENT	2
A.2 \ DESIGNATION DU DONNEUR D'ORDRE	2
A.3 \ EXECUTION DE LA MISSION.....	2
B \ CACHET DU DIAGNOSTIQUEUR	2
C \ SOMMAIRE	3
D \ CONCLUSIONS	4
E \ PROGRAMME DE REPERAGE	6
F \ CONDITIONS DE REALISATION DU REPERAGE	9
G \ RAPPORTS PRECEDENTS.....	9
H \ RESULTATS DETAILLES DU REPERAGE	10
ANNEXE 1 – PHOTOS DES ELEMENTS AMIANTES ET/OU NON AMIANTES.....	25
ANNEXE 3 – PROCES VERBAUX D'ANALYSES.....	34
ATTESTATION(S).....	37
CERTIFICAT DE COMPETENCES	38

D\ CONCLUSIONS

Dans le cadre de la mission décrite en tête de rapport, il a été repéré des matériaux et produits contenant de l'amiante

PIECE	ETAGE	ELEMENTS	DESCRIPTIF LABORATOIRE	REPERAGE	Echantillon	METHODE	ETAT	RESULTAT
Séjour		Revêtement de sols	Revêtement souple beige non séparable + colle bitumineuse noire + matériau gris hétérogène non séparable	Sol	40LAG0201P004	RESULTAT ANALYSE	BON ETAT	Amiante détecté (Chrysotile)
Salle d'eau		Revêtement de sols	Colle polymère jaune non séparable + ragréage gris non séparable + colle bitumineuse noire	Sol	40LAG0201P001	RESULTAT ANALYSE	BON ETAT	Fr2:Amiante détecté (Chrysotile)
Chambre 1		Revêtement de sols	Dalle dure cassante grise	Sol	40LAG0201P002	RESULTAT ANALYSE	BON ETAT	Fr2:Amiante détecté (Chrysotile)
Chambre 1		Revêtement de sols	Colle bitumineuse noire en faible quantité	Sol	40LAG0201P002	RESULTAT ANALYSE	BON ETAT	Fr3:Amiante détecté (Chrysotile)
Chambre 2		Revêtement de sols	Colle polymère jaune non séparable + colle bitumineuse noire + ragréage gris en faible quantité en vrac non séparable	Sol	40LAG0201P003	RESULTAT ANALYSE	BON ETAT	Fr2:Amiante détecté (Chrysotile)

PIECE	ETAGE	ELEMENTS	DESRIPTIF LABORATOIRE	REPERAGE	Echantillon	METHODE	ETAT	RESULTAT
Séjour		Revêtement de sols	Revêtement souple beige non séparable + colle bitumineuse noire + matériau gris hétérogène non séparable	Sol	40LAG0201P004	ZSO	BON ETAT	Amiante détecté (Chrysotile)
Cuisine		Revêtement de sols	Colle polymère jaune non séparable + ragréage gris non séparable + colle bitumineuse noire	Sol	40LAG0201P001	ZSO	BON ETAT	Fr2:Amiante détecté (Chrysotile)
WC		Revêtement de sols	Colle polymère jaune non séparable + ragréage gris non séparable + colle bitumineuse noire	Sol	40LAG0201P001	ZSO	BON ETAT	Fr2:Amiante détecté (Chrysotile)
Débarras		Revêtement de sols	Colle polymère jaune non séparable + ragréage gris non séparable + colle bitumineuse noire	Sol	40LAG0201P001	ZSO	BON ETAT	Fr2:Amiante détecté (Chrysotile)
Salle d'eau		Revêtement de sols	Colle polymère jaune non séparable + ragréage gris non séparable + colle bitumineuse noire	Sol	40LAG0201P001	ZSO	BON ETAT	Fr2:Amiante détecté (Chrysotile)
Chambre 1		Revêtement de sols	Dalle dure cassante grise	Sol	40LAG0201P002	ZSO	BON ETAT	Fr2:Amiante détecté (Chrysotile)
Chambre 1		Revêtement de sols	Colle bitumineuse noire en faible quantité	Sol	40LAG0201P002	ZSO	BON ETAT	Fr3:Amiante détecté (Chrysotile)

PIECE	ETAGE	ELEMENTS	DESRIPTIF LABORATOIRE	REPERAGE	Echantillon	METHODE	ETAT	RESULTAT
Chambre 2		Revêtement de sols	Colle polymère jaune non séparable + colle bitumineuse noire + ragréage gris en faible quantité en vrac non séparable	Sol	40LAG0201P003	ZSO	BON ETAT	Fr2:Amiante détecté (Chrysotile)
Entrée		Revêtement de sols	Colle polymère jaune non séparable + colle bitumineuse noire + ragréage gris en faible quantité en vrac non séparable	Sol	40LAG0201P003	ZSO	BON ETAT	Fr2:Amiante détecté (Chrysotile)
Couloir		Revêtement de sols	Colle polymère jaune non séparable + colle bitumineuse noire + ragréage gris en faible quantité en vrac non séparable	Sol	40LAG0201P003	ZSO	BON ETAT	Fr2:Amiante détecté (Chrysotile)

ZSO : Zone de Similitude d'Ouvrage

Liste des locaux non visités concernés par les travaux et justification

PIECE	ETAGE	STATUT DE VISITE
NEANT		

Liste des éléments non inspectés et justification

PIECE	ETAGE	ELEMENTS	REPERAGE	RESULTAT
NEANT				

E \ PROGRAMME DE REPERAGE

PIECES CONCERNEES	PERIMETRE DU REPERAGE	REPERAGE	TRAVAUX	ELEMENTS	Echantillonnage	REMARQUES PARTICULIERES
	LOGEMENTS COLLECTIFS		Selon BT			

OFFICE PUBLIC DE L'HABITAT 77

PAGE N°

<p style="text-align: center; font-size: small;">NOM ET ADRESSE DE L'EXPÉDITEUR</p> <p>OFFICE PUBLIC DE L'HABITAT 77 AGENCE DE LA FERTE S/JOUARRE 29 Square Montmirail 77260 LA FERTE SOUS JOUARRE Tél : 01.60.22.75.49 Fax : 01.60.22.75.44 Siret : 27779001900015</p>	<p style="font-weight: bold; font-size: large;">BON DE TRAVAUX</p> <p style="text-align: right;">N° 2018-14366</p> <p style="text-align: center; font-weight: bold;">EXPERT HABITAT INGENIERIE</p> <p style="text-align: center;">33 BIS BOULEVARD GAMBETTA 3EME ETAGE 78300 POISSY</p>
<p style="font-size: x-small;">Réf. fournisseur F / 5149 Marché n° 2017 4475 1 Provenance LE FERTE S/JOUARRE Objet DIVERS</p>	<p style="font-size: x-small;">Téléphone 0321734144</p>
<p style="font-weight: bold; font-size: small;">SERVICE FERTE Administratifs</p>	<p style="font-weight: bold; font-size: small;">ÉMETTEUR LECONTE SOPHIE</p>
<p style="font-size: x-small;">SOCIÉTARIAT Programme 40 LA FERTE SOUS JOUARRE - MONTMIRAIL Tranche 1 Ensemble A000 Escalier AG Étage 02 Logement 1 Module 40LAG0201 Retrait des clés CHEZ LE GARDIEN</p>	
<p style="font-weight: bold; font-size: small;">ADRESSE MME RECOURSE NADEGE 17 SQUARE MONTMIRAIL 77260 FERTE SOUS JOUARRE</p>	

DÉLAI D'EXÉCUTION : 2 JOURS PÉRIODE DU : 15-06-2018 AU : 16-06-2018

ARTICLE	DESIGNATION	QUANTITE	PRIX UNITAIRE HT	TOTAL HT
AM45	REPERAGE AMIANTE AVANT TRAVAUX - TVX	1,00	5,00	5,00
AM73	D'ENTRETIENS OU RÉPARATIONS ENTRE 1 A ANALYSE EN LABORATOIRE - ANALYSE MET ANALYSE DE 1 A 10 PRELEVEMENTS ISSUS	10,00	48,00	480,00
TOTAL HT				485,00
H.T. ACTUALISE				
COEFFICIENT REGIONAL				
RABAIS				
TOTAL HT				
TVA 20,00 %				97,00
TOTAL T.T.C.				582,00

15-06-2018 TRAVAUX A PREVOIR PEINTURE SOLS PLOMBERIE MACONNERIE
 TEL GARDIEN 08.86.40.91.12

APPÉLIATION BUDGETAIRE	CODES STRUCTURE ET SCHEMA	TECHNI	MONTANT T.T.C.
CODE BUDGET RUBRIQUE INSTANCES	LIBELLE DU POSTE BUDGETAIRE		
1 HONAMIA A760 FER SF	HONORAIRES DIAG AMIANTE		582,00

APPÉLIATION ANALYTIQUE	RÉFÉRENCES PATRIMOINE	RÉFÉRENCES OCCUPANT	MONTANT T.T.C.
CODE BUDGET	LIBELLE DU POSTE BUDGETAIRE		
1 HONAMIA	40 1 A000 AG 40LAG0201	L0928112 RECOURSE NADEGE	582,00

Voir en page 2 de la suite du BON DE TRAVAUX N° 2018-14366

ORIGINAL À CONSERVER PAR LE DESTINATAIRE

ELEMENTS A SONDER OU A ANALYSER NON PRESENTS:

F \ CONDITIONS DE REALISATION DU REPERAGE

Le repérage amiante avant travaux, contient les informations sur la présence d'amiante dans les matériaux et produits du bâtiment afin d'informer les intervenants réalisant des activités ou interventions sur des matériaux et/ou équipements susceptibles de libérer des fibres d'amiante selon la liste citée dans le cadre E.

Il consiste à identifier et localiser, par inspections visuelles et investigations approfondies pouvant être destructives, l'ensemble des matériaux et produits contenant de l'amiante incorporés ou faisant indissociablement corps avec les locaux et les zones de l'immeuble objet des travaux.

Lorsque l'absence de marquages spécifiques ou de documents ne permet pas à l'opérateur de repérage d'attester de la présence ou de la non présence d'amiante dans les matériaux et produits, des prélèvements seront effectués afin de déterminer par analyse la présence ou non d'amiante.

Procédures de prélèvement :

Les prélèvements sur des matériaux ou produits susceptibles de contenir de l'amiante sont réalisés en vertu des dispositions du Code du Travail.

Le matériel de prélèvement est adapté à l'opération à réaliser afin de générer le minimum de poussières. Dans le cas où une émission de poussières est prévisible, le matériau ou produit est mouillé à l'eau à l'endroit du prélèvement (sauf risque électrique) et, si nécessaire, une protection est mise en place au sol ; de même, le point de prélèvement est stabilisé après l'opération (pulvérisation de vernis ou de laque, par exemple).

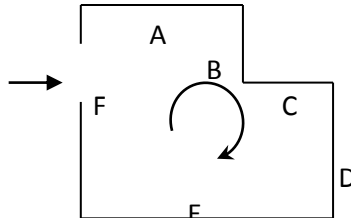
Pour chaque prélèvement, des outils propres et des gants à usage unique sont utilisés afin d'éliminer tout risque de contamination croisée. Dans tous les cas, les équipements de protection individuelle sont à usage unique.

L'accès à la zone à risque (sphère de 1 à 2 mètres autour du point de prélèvement) est interdit pendant l'opération. Si l'accompagnateur doit s'y tenir, il porte les mêmes équipements de protection individuelle que l'opérateur de repérage.

L'échantillon est immédiatement conditionné, après son prélèvement, dans un double emballage individuel étanche.

Les informations sur toutes les conditions existantes au moment du prélèvement susceptible d'influencer l'interprétation des résultats des analyses (environnement du matériau, contamination éventuelle, etc.) seront, le cas échéant, mentionnées dans la fiche d'identification et de cotation en annexe.

Sens du repérage pour évaluer un local :



G \ RAPPORTS PRECEDENTS

NEANT

H \ RESULTATS DETAILLES DU REPERAGE

LISTE DES LOCAUX / PARTIES D'IMMEUBLE VISITEES/NON VISITEES CONCERNEES PAR LES TRAVAUX ET JUSTIFICATION

PIECE	ETAGE	JUSTIFICATION	VISITE	TRAVAUX
Cuisine			OUI	CONCERNEE
WC			OUI	CONCERNEE
Débarras			OUI	CONCERNEE
Séjour			OUI	CONCERNEE
Chambre 2			OUI	CONCERNEE
Balcon			OUI	CONCERNEE
Chambre 1			OUI	CONCERNEE
Salle d'eau			OUI	CONCERNEE
Entrée			OUI	CONCERNEE
Couloir			OUI	CONCERNEE

DESCRIPTION DES REVETEMENTS EN PLACE AU JOUR DE LA VISITE

PIECE	MUR1	MUR2	MUR3	MUR4	PLANCHER BAS	PLANCHER HAUT	PORTES	FENETRE1	FENETRE2
Cuisine	Béton	Carreaux de plâtre			Sol souple	Peinture			
WC	Carreaux de plâtre				Sol souple	Peinture			
Débarras	Béton	Carreaux de plâtre			Sol souple	Peinture			
Séjour	Béton	Carreaux de plâtre			Sol souple	Peinture			
Chambre 2	Carreaux de plâtre	Béton			Sol souple	Peinture			
Balcon									
Chambre 1	Carreaux de plâtre	Béton			Sol souple	Peinture			
Salle d'eau	Carreaux de plâtre	Béton			Sol souple	Peinture			
Entrée	Carreaux de plâtre	Béton			Sol souple	Peinture			

PIECE	MUR1	MUR2	MUR3	MUR4	PLANCHER BAS	PLANCHER HAUT	PORTES	FENETRE1	FENETRE2
Couloir	Carreaux de plâtre	Béton			Sol souple	Peinture			

LA LISTE DES MATERIAUX OU PRODUITS CONTENANT DE L'AMIANTE, SUR ZONE DE SIMILITUDE D'OUVRAGE ET SUR JUGEMENT PERSONNEL

PIECE	ETAGE	ELEMENTS	DESRIPTIF LABORATOIRE	Echantillon	REPERAGE	ETAT	RESULTAT	METHODE
Séjour		Revêtement de sols	Revêtement souple beige non séparable + colle bitumineuse noire + matériau gris hétérogène non séparable	40LAG0201P004	Sol	BON ETAT	Amiante détecté (Chrysotile)	ZSO
Cuisine		Revêtement de sols	Colle polymère jaune non séparable + ragréage gris non séparable + colle bitumineuse noire	40LAG0201P001	Sol	BON ETAT	Fr2:Amiante détecté (Chrysotile)	ZSO
WC		Revêtement de sols	Colle polymère jaune non séparable + ragréage gris non séparable + colle bitumineuse noire	40LAG0201P001	Sol	BON ETAT	Fr2:Amiante détecté (Chrysotile)	ZSO
Débarras		Revêtement de sols	Colle polymère jaune non séparable + ragréage gris non séparable + colle bitumineuse noire	40LAG0201P001	Sol	BON ETAT	Fr2:Amiante détecté (Chrysotile)	ZSO

PIECE	ETAGE	ELEMENTS	DESRIPTIF LABORATOIRE	Echantillon	REPERAGE	ETAT	RESULTAT	METHODE
Salle d'eau		Revêtement de sols	Colle polymère jaune non séparable + ragréage gris non séparable + colle bitumineuse noire	40LAG0201P001	Sol	BON ETAT	Fr2:Amiante détecté (Chrysotile)	ZSO
Chambre 1		Revêtement de sols	Dalle dure cassante grise	40LAG0201P002	Sol	BON ETAT	Fr2:Amiante détecté (Chrysotile)	ZSO
Chambre 1		Revêtement de sols	Colle bitumineuse noire en faible quantité	40LAG0201P002	Sol	BON ETAT	Fr3:Amiante détecté (Chrysotile)	ZSO
Chambre 2		Revêtement de sols	Colle polymère jaune non séparable + colle bitumineuse noire + ragréage gris en faible quantité en vrac non séparable	40LAG0201P003	Sol	BON ETAT	Fr2:Amiante détecté (Chrysotile)	ZSO
Entrée		Revêtement de sols	Colle polymère jaune non séparable + colle bitumineuse noire + ragréage gris en faible quantité en vrac non séparable	40LAG0201P003	Sol	BON ETAT	Fr2:Amiante détecté (Chrysotile)	ZSO
Couloir		Revêtement de sols	Colle polymère jaune non séparable + colle bitumineuse noire + ragréage gris en faible quantité en vrac non séparable	40LAG0201P003	Sol	BON ETAT	Fr2:Amiante détecté (Chrysotile)	ZSO

ZSO : Zone de Similitude d'Ouvrage

LA LISTE DES MATERIAUX OU PRODUITS CONTENANT DE L'AMIANTE, APRES ANALYSE

PIECE	ETAGE	ELEMENTS	DESCRIPTIF LABORATOIRE	Echantillon	REPERAGE	ETAT	RESULTAT
Séjour		Revêtement de sols	Revêtement souple beige non séparable + colle bitumineuse noire + matériau gris hétérogène non séparable	40LAG0201P004	Sol	BON ETAT	Amiante détecté (Chrysotile)
Salle d'eau		Revêtement de sols	Colle polymère jaune non séparable + ragréage gris non séparable + colle bitumineuse noire	40LAG0201P001	Sol	BON ETAT	Fr2:Amiante détecté (Chrysotile)
Chambre 1		Revêtement de sols	Dalle dure cassante grise	40LAG0201P002	Sol	BON ETAT	Fr2:Amiante détecté (Chrysotile)
Chambre 1		Revêtement de sols	Colle bitumineuse noire en faible quantité	40LAG0201P002	Sol	BON ETAT	Fr3:Amiante détecté (Chrysotile)
Chambre 2		Revêtement de sols	Colle polymère jaune non séparable + colle bitumineuse noire + ragréage gris en faible quantité en vrac non séparable	40LAG0201P003	Sol	BON ETAT	Fr2:Amiante détecté (Chrysotile)

ZSO : Zone de Similitude d'Ouvrage

LA LISTE DES MATERIAUX SUSCEPTIBLES DE CONTENIR DE L'AMIANTE, MAIS N'EN CONTENANT PAS.

PIECE	ETAGE	ELEMENTS	DESCRIPTIF LABORATOIRE	Echantillon	REPERAGE	ETAT	RESULTAT	METHODE
Salle d'eau		Revêtement de sols	Revêtement souple beige + matériau compact gris hétérogène	40LAG0201P001	Sol	BON ETAT	Fr1:Amiante non détecté	RESULTAT ANALYSE
Chambre 1		Revêtement de sols	Revêtement souple marron	40LAG0201P002	Sol	BON ETAT	Fr1:Amiante non détecté	RESULTAT ANALYSE
Chambre 2		Revêtement de sols	Revêtement souple marron	40LAG0201P003	Sol	BON ETAT	Fr1:Amiante non détecté	RESULTAT ANALYSE
Cuisine		Enduit / Peinture béton	Enduit plâtreux blanc en vrac + peintures multiples non séparable	40LAG0201P005	Mur A	BON ETAT	Amiante non détecté	RESULTAT ANALYSE

PIECE	ETAGE	ELEMENTS	DESRIPTIF LABORATOIRE	Echantillon	REPERAGE	ETAT	RESULTAT	METHODE
WC		Enduit / Peinture	Enduit plâtreux blanc en vrac + peintures multiples non séparable	40LAG0201P006	Mur A	BON ETAT	Amiante non détecté	RESULTAT ANALYSE
Salle d'eau		Enduit / Peinture	Enduit beige en faible quantité en vrac non séparable + toile fibreuse blanche en faible quantité non séparable + peinture non séparable	40LAG0201P007	Plafond	BON ETAT	Amiante non détecté	RESULTAT ANALYSE
Salle d'eau		Faïence 1	Colle grise + peinture en faible quantité non séparable + carrelage	40LAG0201P008	Murs	BON ETAT	Amiante non détecté	RESULTAT ANALYSE
Cuisine		Tampon bitumineux	Tampon bitumineux noir	40LAG0201P009	Sous évier	BON ETAT	Amiante non détecté	RESULTAT ANALYSE
Séjour		Enduit	Enduit plâtreux blanc en vrac + peinture non séparable + papier peint non séparable	40LAG0201P010	Mur C	BON ETAT	Amiante non détecté	RESULTAT ANALYSE
Couloir		Enduit / Peinture	Enduit plâtreux blanc en vrac + toile fibreuse blanche non séparable + peinture non séparable	40LAG0201P011	Mur A	BON ETAT	Amiante non détecté	RESULTAT ANALYSE
Entrée		Enduit / Peinture	Enduit plâtreux blanc en vrac non séparable + peinture en faible quantité non séparable	40LAG0201P012	Plafond	BON ETAT	Amiante non détecté	RESULTAT ANALYSE
Cuisine		Revêtement de sols	Revêtement souple beige + matériau compact gris hétérogène	40LAG0201P001	Sol	BON ETAT	Fr1:Amiante non détecté	ZSO

PIECE	ETAGE	ELEMENTS	DESCRIPTIF LABORATOIRE	Echantillon	REPERAGE	ETAT	RESULTAT	METHODE
WC		Revêtement de sols	Revêtement souple beige + matériau compact gris hétérogène	40LAG0201P001	Sol	BON ETAT	Fr1:Amiante non détecté	ZSO
Débarras		Revêtement de sols	Revêtement souple beige + matériau compact gris hétérogène	40LAG0201P001	Sol	BON ETAT	Fr1:Amiante non détecté	ZSO
Salle d'eau		Revêtement de sols	Revêtement souple beige + matériau compact gris hétérogène	40LAG0201P001	Sol	BON ETAT	Fr1:Amiante non détecté	ZSO
Chambre 1		Revêtement de sols	Revêtement souple marron	40LAG0201P002	Sol	BON ETAT	Fr1:Amiante non détecté	ZSO
Chambre 2		Revêtement de sols	Revêtement souple marron	40LAG0201P003	Sol	BON ETAT	Fr1:Amiante non détecté	ZSO
Entrée		Revêtement de sols	Revêtement souple marron	40LAG0201P003	Sol	BON ETAT	Fr1:Amiante non détecté	ZSO
Couloir		Revêtement de sols	Revêtement souple marron	40LAG0201P003	Sol	BON ETAT	Fr1:Amiante non détecté	ZSO
Cuisine		Enduit / Peinture	Enduit beige en faible quantité en vrac non séparable + toile fibreuse blanche en faible quantité non séparable + peinture non séparable	40LAG0201P007	Plafond	BON ETAT	Amiante non détecté	ZSO
WC		Enduit / Peinture	Enduit beige en faible quantité en vrac non séparable + toile fibreuse blanche en faible quantité non séparable + peinture non séparable	40LAG0201P007	Plafond	BON ETAT	Amiante non détecté	ZSO

PIECE	ETAGE	ELEMENTS	DESCRIPTIF LABORATOIRE	Echantillon	REPERAGE	ETAT	RESULTAT	METHODE
Débarras		Enduit / Peinture	Enduit beige en faible quantité en vrac non séparable + toile fibreuse blanche en faible quantité non séparable + peinture non séparable	40LAG0201P007	Plafond	BON ETAT	Amiante non détecté	ZSO
Salle d'eau		Enduit / Peinture	Enduit beige en faible quantité en vrac non séparable + toile fibreuse blanche en faible quantité non séparable + peinture non séparable	40LAG0201P007	Plafond	BON ETAT	Amiante non détecté	ZSO
Cuisine		Tampon bitumineux	Tampon bitumineux noir	40LAG0201P009	Sous évier	BON ETAT	Amiante non détecté	ZSO
Séjour		Enduit / Peinture	Enduit plâtreux blanc en vrac non séparable + peinture en faible quantité non séparable	40LAG0201P012	Plafond	BON ETAT	Amiante non détecté	ZSO
Chambre 2		Enduit / Peinture	Enduit plâtreux blanc en vrac non séparable + peinture en faible quantité non séparable	40LAG0201P012	Plafond	BON ETAT	Amiante non détecté	ZSO
Chambre 1		Enduit / Peinture	Enduit plâtreux blanc en vrac non séparable + peinture en faible quantité non séparable	40LAG0201P012	Plafond	BON ETAT	Amiante non détecté	ZSO
Entrée		Enduit / Peinture	Enduit plâtreux blanc en vrac non séparable + peinture en faible quantité non séparable	40LAG0201P012	Plafond	BON ETAT	Amiante non détecté	ZSO

PIECE	ETAGE	ELEMENTS	DESRIPTIF LABORATOIRE	Echantillon	REPERAGE	ETAT	RESULTAT	METHODE
Couloir		Enduit / Peinture	Enduit plâtreux blanc en vrac non séparable + peinture en faible quantité non séparable	40LAG0201P012	Plafond	BON ETAT	Amiante non détecté	ZSO
Cuisine		Enduit / Peinture béton	Enduit plâtreux blanc en vrac + peintures multiples non séparable	40LAG0201P005	Mur A	BON ETAT	Amiante non détecté	ZSO
Débarras		Enduit / Peinture béton	Enduit plâtreux blanc en vrac + peintures multiples non séparable	40LAG0201P005	Mur A	BON ETAT	Amiante non détecté	ZSO
Débarras		Enduit / Peinture béton	Enduit plâtreux blanc en vrac + peintures multiples non séparable	40LAG0201P005	Mur B	BON ETAT	Amiante non détecté	ZSO
Débarras		Enduit / Peinture béton	Enduit plâtreux blanc en vrac + peintures multiples non séparable	40LAG0201P005	Mur C	BON ETAT	Amiante non détecté	ZSO
Salle d'eau		Enduit / Peinture béton	Enduit plâtreux blanc en vrac + peintures multiples non séparable	40LAG0201P005	Mur E	BON ETAT	Amiante non détecté	ZSO
Cuisine		Enduit / Peinture	Enduit plâtreux blanc en vrac + peintures multiples non séparable	40LAG0201P006	Mur B	BON ETAT	Amiante non détecté	ZSO
Cuisine		Enduit / Peinture	Enduit plâtreux blanc en vrac + peintures multiples non séparable	40LAG0201P006	Mur C	BON ETAT	Amiante non détecté	ZSO
Cuisine		Enduit / Peinture	Enduit plâtreux blanc en vrac + peintures multiples non séparable	40LAG0201P006	Mur D	BON ETAT	Amiante non détecté	ZSO

PIECE	ETAGE	ELEMENTS	DESCRIPTIF LABORATOIRE	Echantillon	REPERAGE	ETAT	RESULTAT	METHODE
WC		Enduit / Peinture	Enduit plâtreux blanc en vrac + peintures multiples non séparable	40LAG0201P006	Mur A	BON ETAT	Amiante non détecté	ZSO
WC		Enduit / Peinture	Enduit plâtreux blanc en vrac + peintures multiples non séparable	40LAG0201P006	Mur B	BON ETAT	Amiante non détecté	ZSO
WC		Enduit / Peinture	Enduit plâtreux blanc en vrac + peintures multiples non séparable	40LAG0201P006	Mur C	BON ETAT	Amiante non détecté	ZSO
WC		Enduit / Peinture	Enduit plâtreux blanc en vrac + peintures multiples non séparable	40LAG0201P006	Mur D	BON ETAT	Amiante non détecté	ZSO
Débarras		Enduit / Peinture	Enduit plâtreux blanc en vrac + peintures multiples non séparable	40LAG0201P006	Mur D	BON ETAT	Amiante non détecté	ZSO
Salle d'eau		Enduit / Peinture	Enduit plâtreux blanc en vrac + peintures multiples non séparable	40LAG0201P006	Mur A	BON ETAT	Amiante non détecté	ZSO
Salle d'eau		Enduit / Peinture	Enduit plâtreux blanc en vrac + peintures multiples non séparable	40LAG0201P006	Mur B	BON ETAT	Amiante non détecté	ZSO
Salle d'eau		Enduit / Peinture	Enduit plâtreux blanc en vrac + peintures multiples non séparable	40LAG0201P006	Mur C	BON ETAT	Amiante non détecté	ZSO
Salle d'eau		Enduit / Peinture	Enduit plâtreux blanc en vrac + peintures multiples non séparable	40LAG0201P006	Mur D	BON ETAT	Amiante non détecté	ZSO

PIECE	ETAGE	ELEMENTS	DESRIPTIF LABORATOIRE	Echantillon	REPERAGE	ETAT	RESULTAT	METHODE
Salle d'eau		Enduit / Peinture	Enduit plâtreux blanc en vrac + peintures multiples non séparable	40LAG0201P006	Mur F	BON ETAT	Amiante non détecté	ZSO
Séjour		Enduit	Enduit plâtreux blanc en vrac + peinture non séparable + papier peint non séparable	40LAG0201P010	Mur A	BON ETAT	Amiante non détecté	ZSO
Séjour		Enduit	Enduit plâtreux blanc en vrac + peinture non séparable + papier peint non séparable	40LAG0201P010	Mur C	BON ETAT	Amiante non détecté	ZSO
Chambre 2		Enduit	Enduit plâtreux blanc en vrac + peinture non séparable + papier peint non séparable	40LAG0201P010	Mur B	BON ETAT	Amiante non détecté	ZSO
Chambre 2		Enduit	Enduit plâtreux blanc en vrac + peinture non séparable + papier peint non séparable	40LAG0201P010	Mur D	BON ETAT	Amiante non détecté	ZSO
Chambre 1		Enduit	Enduit plâtreux blanc en vrac + peinture non séparable + papier peint non séparable	40LAG0201P010	Mur B	BON ETAT	Amiante non détecté	ZSO
Chambre 1		Enduit	Enduit plâtreux blanc en vrac + peinture non séparable + papier peint non séparable	40LAG0201P010	Mur D	BON ETAT	Amiante non détecté	ZSO
Entrée		Enduit	Enduit plâtreux blanc en vrac + peinture non séparable + papier peint non séparable	40LAG0201P010	Mur D	BON ETAT	Amiante non détecté	ZSO

PIECE	ETAGE	ELEMENTS	DESRIPTIF LABORATOIRE	Echantillon	REPERAGE	ETAT	RESULTAT	METHODE
Couloir		Enduit	Enduit plâtreux blanc en vrac + peinture non séparable + papier peint non séparable	40LAG0201P010	Mur B	BON ETAT	Amiante non détecté	ZSO
Séjour		Enduit / Peinture	Enduit plâtreux blanc en vrac + toile fibreuse blanche non séparable + peinture non séparable	40LAG0201P011	Mur B	BON ETAT	Amiante non détecté	ZSO
Chambre 2		Enduit / Peinture	Enduit plâtreux blanc en vrac + toile fibreuse blanche non séparable + peinture non séparable	40LAG0201P011	Mur A	BON ETAT	Amiante non détecté	ZSO
Chambre 2		Enduit / Peinture	Enduit plâtreux blanc en vrac + toile fibreuse blanche non séparable + peinture non séparable	40LAG0201P011	Mur C	BON ETAT	Amiante non détecté	ZSO
Chambre 1		Enduit / Peinture	Enduit plâtreux blanc en vrac + toile fibreuse blanche non séparable + peinture non séparable	40LAG0201P011	Mur A	BON ETAT	Amiante non détecté	ZSO
Chambre 1		Enduit / Peinture	Enduit plâtreux blanc en vrac + toile fibreuse blanche non séparable + peinture non séparable	40LAG0201P011	Mur C	BON ETAT	Amiante non détecté	ZSO
Entrée		Enduit / Peinture	Enduit plâtreux blanc en vrac + toile fibreuse blanche non séparable + peinture non séparable	40LAG0201P011	Mur A	BON ETAT	Amiante non détecté	ZSO

PIECE	ETAGE	ELEMENTS	DESRIPTIF LABORATOIRE	Echantillon	REPERAGE	ETAT	RESULTAT	METHODE
Entrée		Enduit / Peinture	Enduit plâtreux blanc en vrac + toile fibreuse blanche non séparable + peinture non séparable	40LAG0201P011	Mur B	BON ETAT	Amiante non détecté	ZSO
Entrée		Enduit / Peinture	Enduit plâtreux blanc en vrac + toile fibreuse blanche non séparable + peinture non séparable	40LAG0201P011	Mur C	BON ETAT	Amiante non détecté	ZSO
Couloir		Enduit / Peinture	Enduit plâtreux blanc en vrac + toile fibreuse blanche non séparable + peinture non séparable	40LAG0201P011	Mur A	BON ETAT	Amiante non détecté	ZSO
Couloir		Enduit / Peinture	Enduit plâtreux blanc en vrac + toile fibreuse blanche non séparable + peinture non séparable	40LAG0201P011	Mur C	BON ETAT	Amiante non détecté	ZSO
Couloir		Enduit / Peinture	Enduit plâtreux blanc en vrac + toile fibreuse blanche non séparable + peinture non séparable	40LAG0201P011	Mur D	BON ETAT	Amiante non détecté	ZSO
Couloir		Enduit / Peinture	Enduit plâtreux blanc en vrac + toile fibreuse blanche non séparable + peinture non séparable	40LAG0201P011	Mur E	BON ETAT	Amiante non détecté	ZSO
Couloir		Enduit / Peinture	Enduit plâtreux blanc en vrac + toile fibreuse blanche non séparable + peinture non séparable	40LAG0201P011	Mur F	BON ETAT	Amiante non détecté	ZSO

PIECE	ETAGE	ELEMENTS	DESCRIPTIF LABORATOIRE	Echantillon	REPERAGE	ETAT	RESULTAT	METHODE
Couloir		Enduit / Peinture	Enduit plâtreux blanc en vrac + toile fibreuse blanche non séparable + peinture non séparable	40LAG0201P011	Mur G	BON ETAT	Amiante non détecté	ZSO
Couloir		Enduit / Peinture	Enduit plâtreux blanc en vrac + toile fibreuse blanche non séparable + peinture non séparable	40LAG0201P011	Mur H	BON ETAT	Amiante non détecté	ZSO
Couloir		Enduit / Peinture	Enduit plâtreux blanc en vrac + toile fibreuse blanche non séparable + peinture non séparable	40LAG0201P011	Mur I	BON ETAT	Amiante non détecté	ZSO
Couloir		Enduit / Peinture	Enduit plâtreux blanc en vrac + toile fibreuse blanche non séparable + peinture non séparable	40LAG0201P011	Mur J	BON ETAT	Amiante non détecté	ZSO

ZSO : Zone de Similitude d'Ouvrage

ANNEXE 1 – PHOTOS DES ELEMENTS AMIANTES ET/OU NON AMIANTES

PRELEVEMENT : 40LAG0201P001			
NOM DU CLIENT	NUMERO DU DOSSIER		PIECE OU LOCAL
OPH77	40LAG0201 03/07/2018		Salle d'eau
ELEMENT	DESCRIPTIF DU LABORATOIRE	DATE DE PRELEVEMENT	NOM DE L'OPERATEUR
Revêtement de sols	Revêtement souple beige + matériau compact gris hétérogène	03/07/2018	ROGEZ Guillaume
LOCALISATION		RESULTAT	
Sol		Fr1:Amiante non détecté	

EMPLACEMENT



PRELEVEMENT : 40LAG0201P001			
NOM DU CLIENT	NUMERO DU DOSSIER		PIECE OU LOCAL
OPH77	40LAG0201 03/07/2018		Salle d'eau
ELEMENT	DESCRIPTIF DU LABORATOIRE	DATE DE PRELEVEMENT	NOM DE L'OPERATEUR
Revêtement de sols	Colle polymère jaune non séparable + ragréage gris non séparable + colle bitumineuse noire	03/07/2018	ROGEZ Guillaume
LOCALISATION		RESULTAT	
Sol		Fr2:Amiante détecté (Chrysotile)	

EMPLACEMENT



PRELEVEMENT : 40LAG0201P002			
NOM DU CLIENT	NUMERO DU DOSSIER	PIECE OU LOCAL	
OPH77	40LAG0201 03/07/2018	Chambre 1	
ELEMENT	DESCRIPTIF DU LABORATOIRE	DATE DE PRELEVEMENT	NOM DE L'OPERATEUR
Revêtement de sols	Revêtement souple marron	03/07/2018	ROGEZ Guillaume
LOCALISATION		RESULTAT	
Sol		Fr1:Amiante non détecté	

EMPLACEMENT



PRELEVEMENT : 40LAG0201P002			
NOM DU CLIENT	NUMERO DU DOSSIER	PIECE OU LOCAL	
OPH77	40LAG0201 03/07/2018	Chambre 1	
ELEMENT	DESCRIPTIF DU LABORATOIRE	DATE DE PRELEVEMENT	NOM DE L'OPERATEUR
Revêtement de sols	Dalle dure cassante grise	03/07/2018	ROGEZ Guillaume
LOCALISATION		RESULTAT	
Sol		Fr2:Amiante détecté (Chrysotile)	

EMPLACEMENT



PRELEVEMENT : 40LAG0201P002			
NOM DU CLIENT	NUMERO DU DOSSIER	PIECE OU LOCAL	
OPH77	40LAG0201 03/07/2018	Chambre 1	
ELEMENT	DESCRIPTIF DU LABORATOIRE	DATE DE PRELEVEMENT	NOM DE L'OPERATEUR
Revêtement de sols	Colle bitumineuse noire en faible quantité	03/07/2018	ROGEZ Guillaume
LOCALISATION		RESULTAT	
Sol		Fr3:Amiante détecté (Chrysotile)	

EMPLACEMENT



PRELEVEMENT : 40LAG0201P003			
NOM DU CLIENT	NUMERO DU DOSSIER	PIECE OU LOCAL	
OPH77	40LAG0201 03/07/2018	Chambre 2	
ELEMENT	DESCRIPTIF DU LABORATOIRE	DATE DE PRELEVEMENT	NOM DE L'OPERATEUR
Revêtement de sols	Revêtement souple marron	03/07/2018	ROGEZ Guillaume
LOCALISATION		RESULTAT	
Sol		Fr1:Amiante non détecté	

EMPLACEMENT



PRELEVEMENT : 40LAG0201P003

NOM DU CLIENT	NUMERO DU DOSSIER	PIECE OU LOCAL	
OPH77	40LAG0201 03/07/2018	Chambre 2	
ELEMENT	DESCRIPTIF DU LABORATOIRE	DATE DE PRELEVEMENT	NOM DE L'OPERATEUR
Revêtement de sols	Colle polymère jaune non séparable + colle bitumineuse noire + ragréage gris en faible quantité en vrac non séparable	03/07/2018	ROGEZ Guillaume
LOCALISATION		RESULTAT	
Sol		Fr2:Amiante détecté (Chrysotile)	

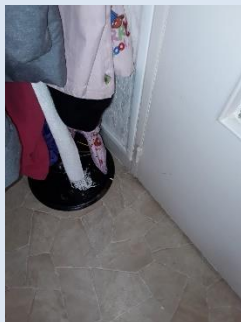
EMPLACEMENT



PRELEVEMENT : 40LAG0201P004

NOM DU CLIENT	NUMERO DU DOSSIER	PIECE OU LOCAL	
OPH77	40LAG0201 03/07/2018	Séjour	
ELEMENT	DESCRIPTIF DU LABORATOIRE	DATE DE PRELEVEMENT	NOM DE L'OPERATEUR
Revêtement de sols	Revêtement souple beige non séparable + colle bitumineuse noire + matériau gris hétérogène non séparable	03/07/2018	ROGEZ Guillaume
LOCALISATION		RESULTAT	
Sol		Amiante détecté (Chrysotile)	

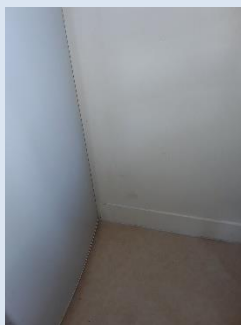
EMPLACEMENT



PRELEVEMENT : 40LAG0201P005

NOM DU CLIENT	NUMERO DU DOSSIER	PIECE OU LOCAL	
OPH77	40LAG0201 03/07/2018	Cuisine	
ELEMENT	DESCRIPTIF DU LABORATOIRE	DATE DE PRELEVEMENT	NOM DE L'OPERATEUR
Enduit / Peinture béton	Enduit plâtreux blanc en vrac + peintures multiples non séparable	03/07/2018	ROGEZ Guillaume
LOCALISATION		RESULTAT	
Mur A		Amiante non détecté	

EMPLACEMENT



PRELEVEMENT : 40LAG0201P006

NOM DU CLIENT	NUMERO DU DOSSIER	PIECE OU LOCAL	
OPH77	40LAG0201 03/07/2018	WC	
ELEMENT	DESCRIPTIF DU LABORATOIRE	DATE DE PRELEVEMENT	NOM DE L'OPERATEUR
Enduit / Peinture	Enduit plâtreux blanc en vrac + peintures multiples non séparable	03/07/2018	ROGEZ Guillaume
LOCALISATION		RESULTAT	
Mur A		Amiante non détecté	

EMPLACEMENT



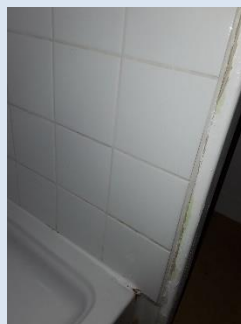
PRELEVEMENT : 40LAG0201P007			
NOM DU CLIENT	NUMERO DU DOSSIER	PIECE OU LOCAL	
OPH77	40LAG0201 03/07/2018	Salle d'eau	
ELEMENT	DESCRIPTIF DU LABORATOIRE	DATE DE PRELEVEMENT	NOM DE L'OPERATEUR
Enduit / Peinture	Enduit beige en faible quantité en vrac non séparable + toile fibreuse blanche en faible quantité non séparable + peinture non séparable	03/07/2018	ROGEZ Guillaume
LOCALISATION		RESULTAT	
Plafond		Amiante non détecté	

EMPLACEMENT



PRELEVEMENT : 40LAG0201P008			
NOM DU CLIENT	NUMERO DU DOSSIER	PIECE OU LOCAL	
OPH77	40LAG0201 03/07/2018	Salle d'eau	
ELEMENT	DESCRIPTIF DU LABORATOIRE	DATE DE PRELEVEMENT	NOM DE L'OPERATEUR
Faïence 1	Colle grise + peinture en faible quantité non séparable + carrelage	03/07/2018	ROGEZ Guillaume
LOCALISATION		RESULTAT	
Murs		Amiante non détecté	

EMPLACEMENT



PRELEVEMENT : 40LAG0201P009			
NOM DU CLIENT	NUMERO DU DOSSIER	PIECE OU LOCAL	
OPH77	40LAG0201 03/07/2018	Cuisine	
ELEMENT	DESCRIPTIF DU LABORATOIRE	DATE DE PRELEVEMENT	NOM DE L'OPERATEUR
Tampon bitumineux	Tampon bitumineux noir	03/07/2018	ROGEZ Guillaume
LOCALISATION		RESULTAT	
Sous évier		Amiante non détecté	
EMPLACEMENT			
			

PRELEVEMENT : 40LAG0201P010			
NOM DU CLIENT	NUMERO DU DOSSIER	PIECE OU LOCAL	
OPH77	40LAG0201 03/07/2018	Séjour	
ELEMENT	DESCRIPTIF DU LABORATOIRE	DATE DE PRELEVEMENT	NOM DE L'OPERATEUR
Enduit	Enduit plâtreux blanc en vrac + peinture non séparable + papier peint non séparable	03/07/2018	ROGEZ Guillaume
LOCALISATION		RESULTAT	
Mur C		Amiante non détecté	
EMPLACEMENT			
			

PRELEVEMENT : 40LAG0201P011

NOM DU CLIENT	NUMERO DU DOSSIER	PIECE OU LOCAL	
OPH77	40LAG0201 03/07/2018	Couloir	
ELEMENT	DESCRIPTIF DU LABORATOIRE	DATE DE PRELEVEMENT	NOM DE L'OPERATEUR
Enduit / Peinture	Enduit plâtreux blanc en vrac + toile fibreuse blanche non séparable + peinture non séparable	03/07/2018	ROGEZ Guillaume
LOCALISATION		RESULTAT	
Mur A		Amiante non détecté	

EMPLACEMENT



PRELEVEMENT : 40LAG0201P012

NOM DU CLIENT	NUMERO DU DOSSIER	PIECE OU LOCAL	
OPH77	40LAG0201 03/07/2018	Entrée	
ELEMENT	DESCRIPTIF DU LABORATOIRE	DATE DE PRELEVEMENT	NOM DE L'OPERATEUR
Enduit / Peinture	Enduit plâtreux blanc en vrac non séparable + peinture en faible quantité non séparable	03/07/2018	ROGEZ Guillaume
LOCALISATION		RESULTAT	
Plafond		Amiante non détecté	

EMPLACEMENT



ANNEXE 3 – PROCES VERBAUX D'ANALYSES



Parc Edonia - Bât. R - Rue de la Terre Adélie - CS n° 66862
35768 SAINT-GREGOIRE CEDEX
Tel : 02.99.35.41.41
Fax : 02.99.35.41.42
www.itga.fr

Accréditation n° 1-5967



Liste des sites et portées disponibles sur www.cofrac.fr

L'accréditation du COFRAC atteste de la compétence des laboratoires pour les seuls essais couverts par l'accréditation qui sont identifiés par le symbole :

RAPPORT SYNTHÉTIQUE D'ANALYSE NUMÉRO IT0718-71483 EN DATE DU 09/07/2018 RECHERCHE ET IDENTIFICATION D'AMIANTE SUR PRELEVEMENT(S) DE MATERIAU(X)

Ce rapport ne concerne que les échantillons soumis à l'analyse.

Cliant : AGENCE EHI IDF (COMPTE MATERIAUX)- EXPERT HABITAT & INDUSTRIE INGENIERIE 2 rue Traversière 78580 LES ALLUETS LE ROI	Réf. Commande ITGA : IT0718-71483 Réf. Commande Client : 40LAG0201--01
---	---

Prélèvement(s) : Reçu au laboratoire le : 05/07/2018

Préparation(s) : Effectuée de façon à être représentative de l'échantillon

- Pour une analyse au Microscope Optique à Lumière Polarisée (MOLP) : pas de traitement thermique ou mécanique
- ou
- Pour une analyse au Microscope Electronique à Transmission Analytique (META) : broyage mécanique, récupération de poussières sur grille de microscope électronique (méthode interne IT 085 ou IT 286)

Technique Analytique(s) : Microscopie Optique à Lumière Polarisée (méthode guide HSG 248 - appendice 2)

- ou
- Microscopie Electronique à Transmission Analytique (parties pertinentes de la norme NF X 43-050)

Résultat(s) :

Fraction analysée	Technique analytique	Nb de préparations	Date d'analyse	Résultat / Type d'amiante
Réf dossier client : 40LAG0201--01 - 17 SQUARE MONTMIRAIL 77260 LA FERTE SOUS JOUARRE Réf échantillon client : 40LAG0201P001 / LOGEMENTS COLLECTIFS - - - / Salle d'eau Sol Revêtement de sols				Réf échantillon ITGA : IT071807-11768 Description ITGA : Revêtement souple beige / Colle polymère jaune / Ragréage gris / Colle bitumineuse noire / Matériau compact gris hétérogène
► Revêtement souple beige + matériau compact gris hétérogène	META	1	09/07/2018	Amiante non détecté / -
► Colle polymère jaune non séparable + ragréage gris non séparable + colle bitumineuse noire	MOLP	1	06/07/2018	Présence de fibres d'amiante / Chrysotile
Réf dossier client : 40LAG0201--01 - 17 SQUARE MONTMIRAIL 77260 LA FERTE SOUS JOUARRE Réf échantillon client : 40LAG0201P002 / LOGEMENTS COLLECTIFS - - - / Chambre 1 Sol Revêtement de sols				Réf échantillon ITGA : IT071807-11769 Description ITGA : Revêtement souple marron / Dalle dure cassante grise / Colle bitumineuse noire en faible quantité
► Revêtement souple marron	META	1	09/07/2018	Amiante non détecté / -
► Dalle dure cassante grise	META	1	09/07/2018	Présence de fibres d'amiante / Chrysotile
► Colle bitumineuse noire en faible quantité	MOLP	1	06/07/2018	Présence de fibres d'amiante / Chrysotile

Validé par : Flavien HOUIS - Analyste

La reproduction de ce rapport n'est autorisée que sous sa forme intégrale ; ce rapport ne doit pas être reproduit partiellement sans l'approbation du laboratoire.

Sauf demande particulière et écrite du client, les échantillons sont conservés pendant 6 mois et les rapports pendant 2 ans.

DTA 164-01 rev 03

Page 1/3

RAPPORT SYNTHÉTIQUE D'ANALYSE NUMÉRO IT0718-71483 EN DATE DU 09/07/2018
RECHERCHE ET IDENTIFICATION D'AMIANTE SUR PRELEVEMENT(S) DE MATERIAU(X)

Fraction analysée	Technique analytique	Nb de préparations	Date d'analyse	Résultat / Type d'amiante
Réf dossier client : 40LAG0201-01 - 17 SQUARE MONTMIRAIL 77260 LA FERTE SOUS JOUARRE Réf échantillon client : 40LAG0201P003 / LOGEMENTS COLLECTIFS - - - / Chambre 2 Sol Revêtement de sols				Réf échantillon ITGA : IT071807-11770 Description ITGA : Revêtement souple marron / Colle polymère jaune / Colle bitumineuse noire / Ragréage gris en faible quantité en vrac
▶ Revêtement souple marron	META	1	09/07/2018	Amiante non détecté / -
▶ Colle polymère jaune non séparable + colle bitumineuse noire + ragréage gris en faible quantité en vrac non séparable	MOLP	1	06/07/2018	Présence de fibres d'amiante / Chrysotile
Réf dossier client : 40LAG0201-01 - 17 SQUARE MONTMIRAIL 77260 LA FERTE SOUS JOUARRE Réf échantillon client : 40LAG0201P004 / LOGEMENTS COLLECTIFS - - - / Séjour Sol Revêtement de sols				Réf échantillon ITGA : IT071807-11771 Description ITGA : Revêtement souple beige / Colle bitumineuse noire / Matériau gris hétérogène
▶ Revêtement souple beige non séparable + colle bitumineuse noire + matériau gris hétérogène non séparable	MOLP	1	06/07/2018	Présence de fibres d'amiante / Chrysotile
Réf dossier client : 40LAG0201-01 - 17 SQUARE MONTMIRAIL 77260 LA FERTE SOUS JOUARRE Réf échantillon client : 40LAG0201P005 / LOGEMENTS COLLECTIFS - - - / Cuisine Mur A Enduit Peinture béton				Réf échantillon ITGA : IT071807-11772 Description ITGA : Enduit plâtreux blanc en vrac / Peintures multiples
▶ Enduit plâtreux blanc en vrac + peintures multiples non séparable	META	1	09/07/2018	Amiante non détecté / -
Réf dossier client : 40LAG0201-01 - 17 SQUARE MONTMIRAIL 77260 LA FERTE SOUS JOUARRE Réf échantillon client : 40LAG0201P006 / LOGEMENTS COLLECTIFS - - - / WC Mur A Enduit Peinture				Réf échantillon ITGA : IT071807-11773 Description ITGA : Enduit plâtreux blanc en vrac / Peintures multiples
▶ Enduit plâtreux blanc en vrac + peintures multiples non séparable	META	1	09/07/2018	Amiante non détecté / -
Réf dossier client : 40LAG0201-01 - 17 SQUARE MONTMIRAIL 77260 LA FERTE SOUS JOUARRE Réf échantillon client : 40LAG0201P007 / LOGEMENTS COLLECTIFS - - - / Salle d'eau Plafond Enduit Peinture				Réf échantillon ITGA : IT071807-11774 Description ITGA : Enduit beige en faible quantité en vrac / Toile fibreuse blanche en faible quantité / Peinture
▶ Enduit beige en faible quantité en vrac non séparable + toile fibreuse blanche en faible quantité non séparable + peinture non séparable	META	1	09/07/2018	Amiante non détecté / -
Réf dossier client : 40LAG0201-01 - 17 SQUARE MONTMIRAIL 77260 LA FERTE SOUS JOUARRE Réf échantillon client : 40LAG0201P008 / LOGEMENTS COLLECTIFS - - - / Salle d'eau Murs Falence 1				Réf échantillon ITGA : IT071807-11775 Description ITGA : Colle grise / Peinture en faible quantité / Carrelage
▶ Colle grise + peinture en faible quantité non séparable + carrelage	META	1	09/07/2018	Amiante non détecté / -
Réf dossier client : 40LAG0201-01 - 17 SQUARE MONTMIRAIL 77260 LA FERTE SOUS JOUARRE Réf échantillon client : 40LAG0201P009 / LOGEMENTS COLLECTIFS - - - / Cuisine Sous évier Tampon bitumineux				Réf échantillon ITGA : IT071807-11776 Description ITGA : Tampon bitumineux noir
▶ Tampon bitumineux noir	META	2	09/07/2018	Amiante non détecté / -

La reproduction de ce rapport n'est autorisée que sous sa forme intégrale : ce rapport ne doit pas être reproduit partiellement sans l'approbation du laboratoire.

Sauf demande particulière et écrite du client, les échantillons sont conservés pendant 6 mois et les rapports pendant 2 ans.

DTA 164-01 rev 03

Page 2/3

RAPPORT SYNTHÉTIQUE D'ANALYSE NUMÉRO IT0718-71483 EN DATE DU 09/07/2018
RECHERCHE ET IDENTIFICATION D'AMIANTE SUR PRELEVEMENT(S) DE MATERIAU(X)

Fraction analysée	Technique analytique	Nb de préparations	Date d'analyse	Résultat / Type d'amiante
Réf dossier client : 40LAG0201-01 - 17 SQUARE MONTMIRAIL 77260 LA FERTE SOUS JOUARRE Réf échantillon client : 40LAG0201P010 / LOGEMENTS COLLECTIFS - - - / Séjour Mur C Enduit				Réf échantillon ITGA : IT071807-11777 Description ITGA : Enduit plâtreux blanc en vrac / Peinture / Papier peint
▶ Enduit plâtreux blanc en vrac + peinture non séparable + papier peint non séparable	META	2	09/07/2018	Amiante non détecté / -
Réf dossier client : 40LAG0201-01 - 17 SQUARE MONTMIRAIL 77260 LA FERTE SOUS JOUARRE Réf échantillon client : 40LAG0201P011 / LOGEMENTS COLLECTIFS - - - / Couloir Mur A Enduit Peinture				Réf échantillon ITGA : IT071807-11778 Description ITGA : Enduit plâtreux blanc en vrac / Toile fibreuse blanche / Peinture
▶ Enduit plâtreux blanc en vrac + toile fibreuse blanche non séparable + peinture non séparable	META	1	09/07/2018	Amiante non détecté / -
Réf dossier client : 40LAG0201-01 - 17 SQUARE MONTMIRAIL 77260 LA FERTE SOUS JOUARRE Réf échantillon client : 40LAG0201P012 / LOGEMENTS COLLECTIFS - - - / Entrée Plafond Enduit Peinture				Réf échantillon ITGA : IT071807-11779 Description ITGA : Enduit plâtreux blanc en vrac / Peinture en faible quantité
▶ Enduit plâtreux blanc en vrac non séparable + peinture en faible quantité non séparable	META	1	09/07/2018	Amiante non détecté / -

La reproduction de ce rapport n'est autorisée que sous sa forme intégrale : ce rapport ne doit pas être reproduit partiellement sans l'approbation du laboratoire.

Sauf demande particulière et écrite du client, les échantillons sont conservés pendant 6 mois et les rapports pendant 2 ans.

DTA 164-01 rev 03

Page 3/3

ATTESTATION(S)



réinventons / notre métier



Votre attestation Responsabilité Civile

AXA France IARD atteste que :

EXPERT HABITAT ET INDUSTRIE INGENIERIE
21 ROUTE D'ALBERT
62450 AVESNES LES BAPAUME

Est titulaire du contrat d'assurance n° 10063271004 ayant pris effet le 01/03/2018.

Ce contrat garantit les conséquences pécuniaires de la Responsabilité civile pouvant lui incomber du fait de l'exercice des activités suivantes :

DIAGNOSTICS TECHNIQUES IMMOBILIERS OBLIGATOIRES, REALISES DANS LE CADRE DE LA CONSTITUTION DU DOSSIER TECHNIQUE IMMOBILIER ET/ OU AUTRES MISSIONS REALISEES EN DEHORS DU DOSSIER TECHNIQUE, TELS QUE FIGURANT DANS LA LISTE LIMITATIVE CI-DESSOUS :

- ETAT MENTIONNANT LA PRESENCE OU L'ABSENCE DE MATERIAUX CONTENANT DE L'AMIANTE
- DIAGNOSTIC TECHNIQUE AMIANTE
- DIAGNOSTIC AMIANTE PARTIES PRIMITIVES
- CONTROLE PERIODIQUE (AMIANTE)
- CONTROLE VISUEL APRES TRAVAUX (PLOMB - AMIANTE)
- REPERAGE AMIANTE AVANT/ APRES TRAVAUX ET DEMOLITION
- REPERAGE AMIANTE ET D'HAP SUR SURFACE BITUMEE ET ENROBES
- DIAGNOSTIC PLOMB DANS L'EAU
- CONSTAT DES RISQUES D'EXPOSITION AU PLOMB (CREP)
- DIAGNOSTIC DE RISQUE D'INTOXICATION AU PLOMB DANS LES PEINTURES (DRIPP)
- RECHERCHE DE PLOMB AVANT TRAVAUX / DEMOLITION
- ETAT RELATIF A LA PRESENCE DE TERMITES
- ETAT PARASITAIRE (MERULES, VRILLETES, LYCTUS)
- INFORMATION SUR LA PRESENCE DE RISQUE DE MERULE (LOI ALUR)
- MESURAGE LOI CARREZ ET LOI BOUTIN
- CALCULS DES MILLIEMES - TANTIEMES DE COPROPRIETE ET REALISATION DE PLANS ASSOCIES SELON LES TEXTES SUIVANTS : LOI 65-557 DU 10 JUILLET 1965, DECRET 67-223 DU 17 MARS 1967, DECRET 2004-479 du 27 mai 2004 ET SUIVANTS FIXANT LE STATUT DE LA COPROPRIETE DES IMMEUBLES BATIS.
- ETAT DE L'INSTALLATION INTERIEURE DE GAZ
- ETAT DES RISQUES NATURELS, MINIERES ET TECHNOLOGIQUES (ENRNM)
- DIAGNOSTIC DE PERFORMANCE ENERGETIQUE
- DPE INDIVIDUEL POUR MAISONS INDIVIDUELLES, APPARTEMENTS ET LOTS TERTIAIRES AFFECTES A DES IMMEUBLES A USAGE PRINCIPAL D'HABITATION, AINSI QUE LES ATTESTATIONS DE PRISE EN COMPTE DE LA REGLEMENTATION THERMIQUE.
- ETAT DE L'INSTALLATION INTERIEURE D'ELECTRICITE.
- ETUDE REGLEMENTATION THERMIQUE 2005 ET 2012.
- DOCUMENT ETABLI A L'ISSUE DU CONTROLE DES INSTALLATIONS D'ASSAINISSEMENT NON COLLECTIF
- DIAGNOSTIC ASSAINISSEMENT AUTONOME ET COLLECTIF
- ETAT DES LIEUX LOCATIFS
- DIAGNOSTIC DE SECURITE PISCINE
- CERTIFICAT DE DECENCE ET CERTIFICAT DE TRAVAUX DE REHABILITATION
- DIAGNOSTIC POUR OBTENTION DE PRET A TAUX ZERO
- INFILTROMETRIE- MESURES DE PERMEABILITE DU BATIMENT ET DES RESEAUX AERAIQUES
- THERMOGRAPHIE INFRAROUGE
- DIAGNOSTIC RADON : UNIQUEMENT POUR MAISONS INDIVIDUELLES ET IMMEUBLES D'HABITATION, A L'EXCLUSION DES ERP.
- DIAGNOSTIC DANS LE CADRE DE LA LOI SRU AVANT MISE EN COPROPRIETE
- DIAGNOSTIC DECHETS DE CHANTIER - ARTICLES R 111-43 A R 111-49 DU CODE DE LA CONSTRUCTION ET DE L'HABITATION
- DOCUMENT UNIQUE D'EVALUATION DES RISQUES COPROPRIETE - Articles L 230 2, III, R 230-1 DU CODE DU TRAVAIL
- DIAGNOSTIC TECHNIQUE GLOBAL (DTG) POUR LES COPROPRIETES - LOI N° 2014-366 POUR L'ACCES AU LOGEMENT ET UN URBANISME RENOVE « ALUR », A L'EXCLUSION DE MISSIONS RELEVANT D'UN PROFESSIONNEL DE LA VENTE OU DE LA LOCATION DE BIENS IMMOBILIERS.
- DIAGNOSTIC ACCESSIBILITE HANDICAPES
- EXPERTISE EN VALEUR VENALE ET LOCATIVE (SOUS RESERVE D'OBTENTION DE FORMATION)
- ETAT DESCRIPTIF DE DIVISION

La garantie Responsabilité civile professionnelle s'exerce à concurrence de 5 000 000 € par année d'assurance.

La présente attestation est valable du 01/03/2018 au 01/01/2019 et ne peut engager l'assureur au-delà des limites et conditions du contrat auquel elle se réfère.

Ce contrat permet à l'assuré de satisfaire à l'obligation d'assurance de responsabilité civile professionnelle résultant des dispositions de l'article R271-2 du Code de la Construction et de l'Habitation (décret n° 2006-1114 du 5 septembre 2006 relatif aux diagnostics techniques immobiliers) pour l'établissement des documents visés à l'article L271-4 dudit Code.

L'assuré doit être titulaire d'une certification de compétence en cours de validité délivrée par un organisme accrédité dans le domaine de la construction ou employer des salariés ou être constitué de personnes physiques qui disposent de ladite certification de compétence en cours de validité pour l'établissement des documents visés aux articles L271-4 et L134-1 du code de la Construction et de l'Habitation.

A défaut la garantie n'est pas acquise.

Le présent document, établi par AXA, est valable jusqu'au 01/01/2019 sous réserve du paiement des cotisations. Il a pour objet d'attester l'existence d'un contrat. Il ne constitue toutefois pas une présomption d'application des garanties et ne peut engager AXA au-delà des clauses, conditions et limites du contrat auquel il se réfère. Les exceptions de garantie opposables au souscripteur le sont également aux bénéficiaires de l'indemnité (résiliation, nullité, règle proportionnelle, exclusions, déchéances, ...).

Toute adjonction autre que le cachet et la signature du représentant de la Société est réputée non écrite.

Fait à Pessac, le 15/02/2018 - Pour la Compagnie,

VD ASSOCIES
81, Bd Pierre Premier
33110 LE BOUSCAT
RCS 794 672 238 ORIAS : 13010220
Tél. : 05 56 30 95 75

PEFC 10-31-1483 / Contrôle PEFC



UNE RECHAUFFE 22 20105 861

CERTIFICAT DE COMPETENCES



BUREAU VERITAS
Certification

Certificat
 Attribué à
Monsieur Guillaume ROGEZ

Bureau Veritas Certification certifie que les compétences de la personne mentionnée ci-dessus répondent aux exigences des arrêtés relatifs aux critères de certification de compétences ci-dessous pris en application des articles L271-6 et R 271.1 du Code de la Construction et de l'Habitation et relatifs aux critères de compétence de personnes physiques réalisant des dossiers de diagnostics techniques tels que définis à l'article L271-4 du code précité.

DOMAINES TECHNIQUES

	Références des arrêtés	Date de Certification originale	Validité du certificat*
Amiante sans mention	Arrêté du 25 juillet 2016 définissant les critères de certification des compétences des personnes physiques opérateurs de repérages, d'évaluation périodique de l'état de conservation des matériaux et produits contenant de l'amiante, et d'examen visuel après travaux dans les immeubles bâtis et les critères d'accréditation des organismes de certification	09/10/2017	08/10/2022
Electricité	Arrêté du 8 juillet 2008 modifié définissant les critères de certification des compétences des personnes physiques réalisant l'état de l'installation intérieure d'électricité et les critères d'accréditation des organismes de certification	25/10/2017	24/10/2022
Gaz	Arrêté du 6 avril 2007 modifié définissant les critères de certification des compétences des personnes physiques réalisant l'état de l'installation intérieure de gaz et les critères d'accréditation des organismes de certification	25/10/2017	24/10/2022
Plomb sans mention	Arrêté du 21 novembre 2006 modifié définissant les critères de certification des compétences des personnes physiques opérateurs des constats de risque d'exposition au plomb, des diagnostics du risque d'intoxication par le plomb des peintures ou des contrôles après travaux en présence de plomb, et les critères d'accréditation des organismes de certification	09/10/2017	08/10/2022
Termites métropole	Arrêté du 30 octobre 2008 modifié définissant les critères de certification des compétences des personnes physiques réalisant l'état relatif à la présence de termites dans le bâtiment et les critères d'accréditation des organismes de certification	09/10/2017	08/10/2022

Date : 25/10/2017 Numéro de certificat : 8073002
Jacques MATHÉLON - Directeur Général





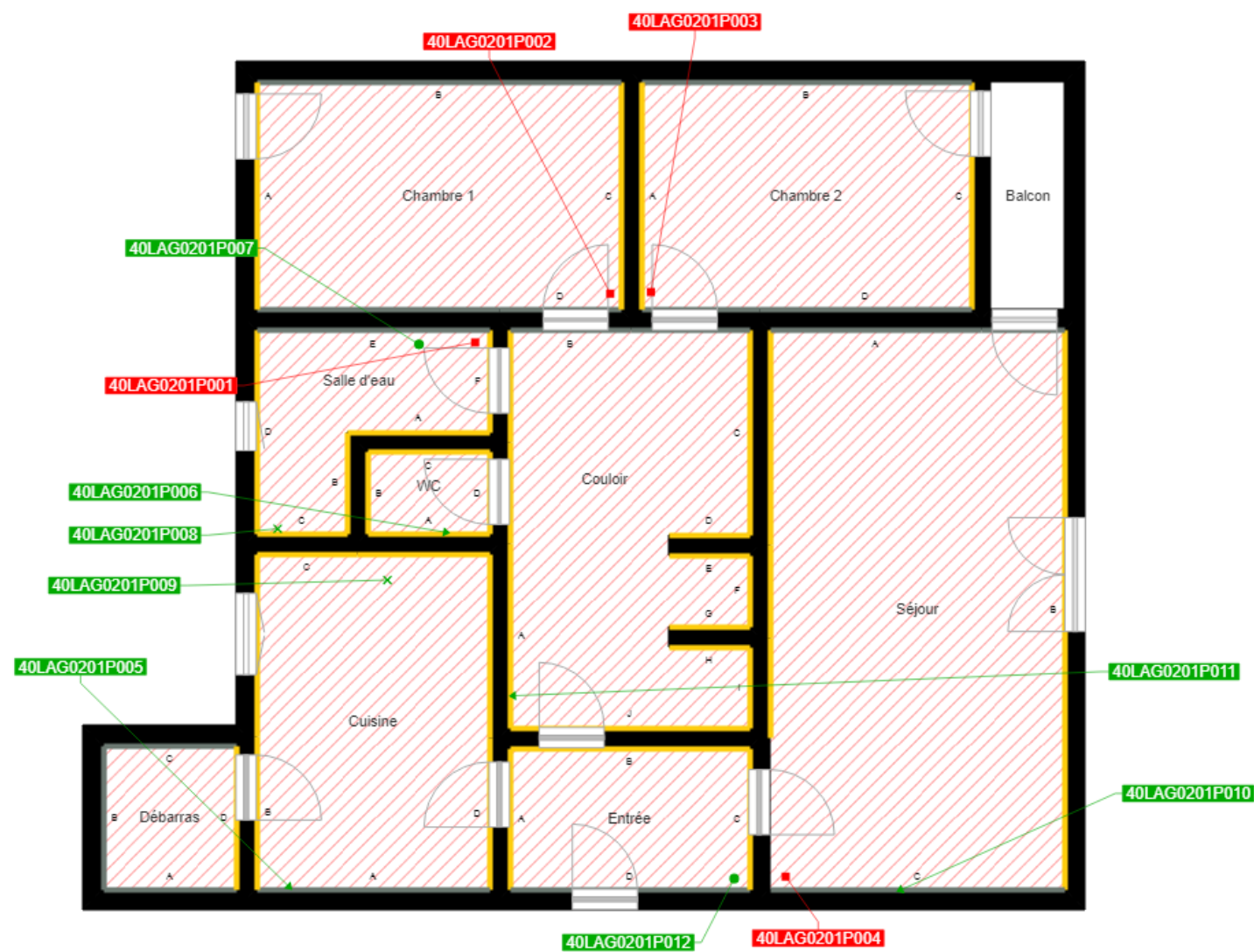
* Sous réserve du respect des dispositions contractuelles et des résultats positifs des surveillances réalisées, ce certificat est valable jusqu'au : voir ci-dessus

Des informations supplémentaires concernant le périmètre de ce certificat ainsi que l'applicabilité des exigences du référentiel peuvent être obtenues en consultant l'organisme.
 Pour vérifier la validité de ce certificat, vous pouvez aller sur www.bureauveritas.fr/certification-disg

Adresse de l'organisme certificateur : Bureau Veritas Certification France
 60, avenue du Général de Gaulle – Immeuble Le Guillaumet - 92046 Paris La Défense



CERTIFICATION DE PERSONNES
 ACCREDITATION
 N°4-0087
 Liste des sites et portées disponibles sur www.cofrac.fr



	Murs périphériques / Plaques de plâtre
	Murs Bois
	Murs Brique
	Murs Béton brut
	Cloisons Plaques de plâtre
	Murs carreaux de plâtre
	Murs Béton / Enduit
	Murs porteurs et/ou mur de refend / Plaques de plâtre
	Murs périphériques / Doublage (plaque de plâtre + isolant)
	Torchis
	Murs Amiantés
	Murs Brique / Enduit
	Murs Brique plâtrière

	Prélèvements de sol amiantés
	Prélèvements de sol non amiantés
	Prélèvements de plafonds amiantés
	Prélèvements de plafonds non amiantés
	Prélèvements de murs amiantés
	Prélèvements de murs non amiantés
	Autres types de prélèvements amiantés
	Autres types de prélèvements non amiantés
	Sol amianté
	Plafond amianté
	Sol et Plafond amiantés

